

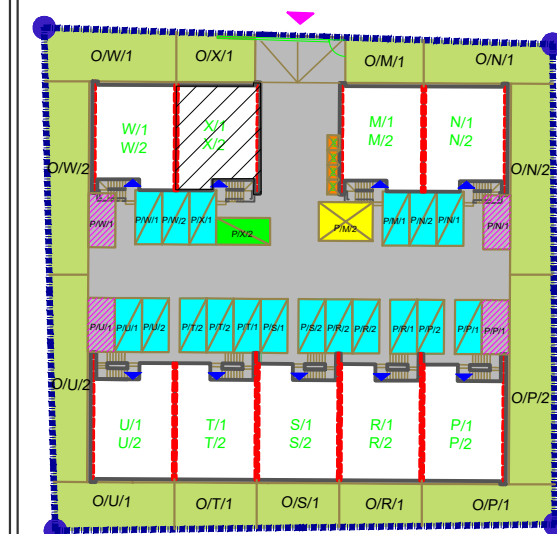
INFORMACJE I SPRZEDAŻ

ul. Powstańców 33 lok. U14, 05-091 Ząbki,
tel: 604 771 746,
e-mail: biuro@biurosprzedazy.com.pl
www.biurosprzedazy.com.pl

BIURO SPRZEDAŻY
KREDYTY HIPOTECZNE. MIESZKANIA



PLAN SYTUACYJNY



ADRES OBIEKTU

ul. Kadrowa 19X/2,
04-416 Warszawa

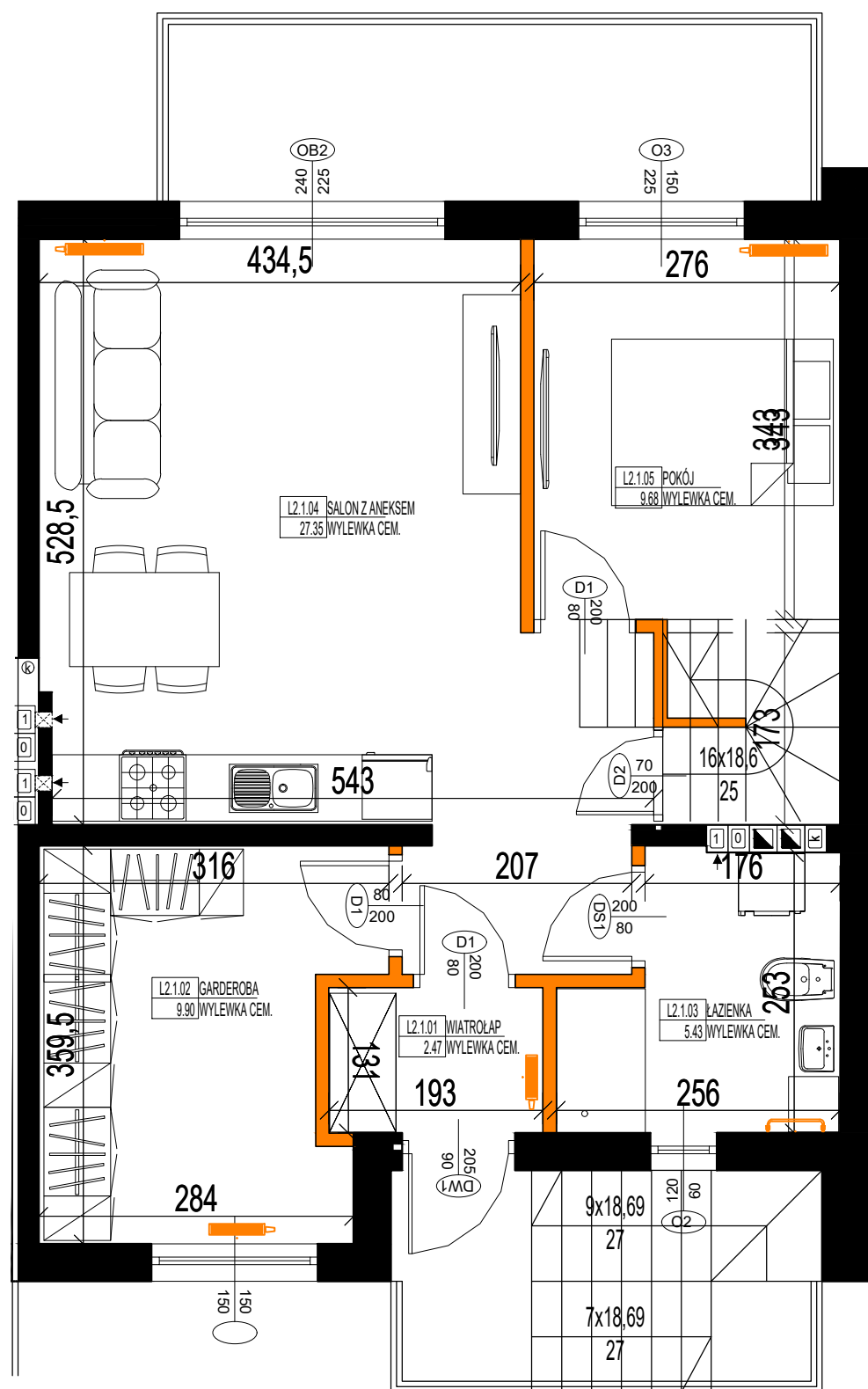
BUDYNEK X, LOKAL 2
pow. użytkowa - 54,81 m²

ZESTAWIENIE POW. LOK. 2		POWIERZCHNIA
NR	NAZWA POMIESZCZENIA	UŻYTKOWA
L2.1.01	WIATROŁĄP	2,47
L2.1.02	GARDEROBA	9,90
L2.1.03	ŁAZIENKA	5,44
L2.1.04	SALON Z ANEKSEM	27,32
L2.1.05	POKÓJ	9,68
POW. UŻYTKOWA ŁĄCZNIE		54,81m ²

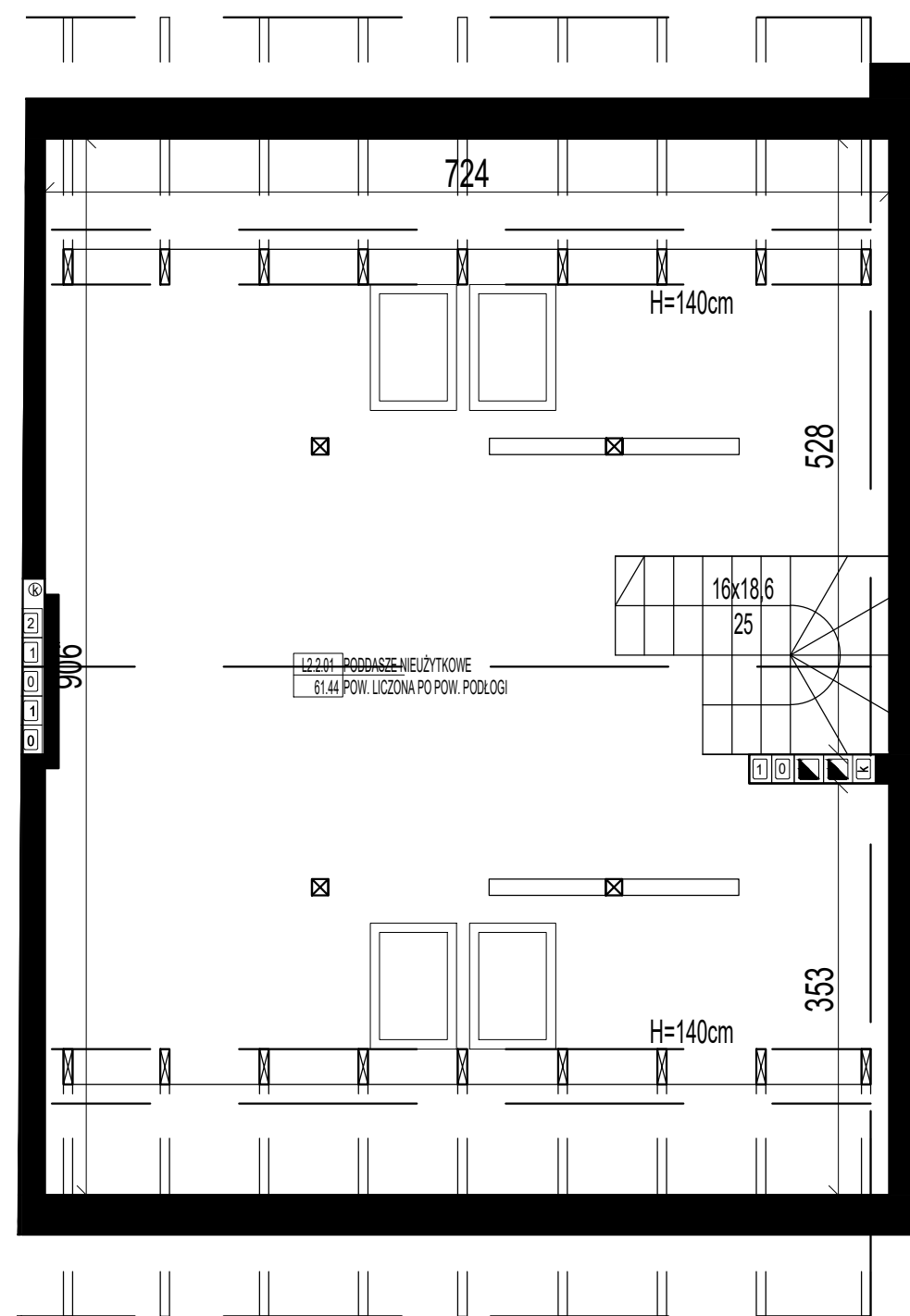
ZESTAWIENIE POWIERZCHNI PODDASZA NIEUŻYTKOWEGO	
L2.2.01	PODDASZE NIEUŻYTKOWE
61,44	
POWIERZCHNIA BALKONU :	
10,20m ²	

Kontim
ARCHITECTURA & KONSTRUKCJA

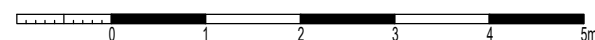
Autorska Pracownia Projektowa
KONTIM
Architektura i Konstrukcja
Krzysztof Piasecki
ul. Orszagha 13
05-230 Kobylka
T: +48 609 132 255
E: kontim.projekt@gmail.com



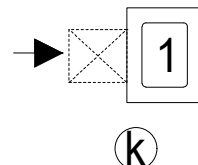
RZUT PIĘTRA



RZUT PODDASZA NIEUŻYTKOWEGO



- ściany nierozbieralne
- ściany rozbieralne



- pion wentylacyjny
- pion kanalizacyjny



- grzejnik stalowy płytowy
- grzejnik łazienkowy drabinkowy

KARTA KATALOGOWA JEST ZAŁĄCZNIKIEM DO UMOWY.

Powierzchnia liczona wg normy PN-ISO 9836:1997 w stanie wykończonym. Suma powierzchni wszystkich pomieszczeń = powierzchnia użytkowa lokalu. Wymiary podane są w stanie surowym. Wymiary i powierzchnie mogą ulec nieznacznym zmianom. Instalacje oraz urządzenia elektryczne, sanitarne i drzwi wewnętrzne nie stanowią wyposażenia lokali. Przedstawiono przykładowe rozmieszczenie urządzeń sanitarnych i kuchennych. Podłoga pod posadzki wykonane ze szlichty. Na warstwy wykończeniowe przewidziano 2cm. Zabrania się ingerencji w elementy nośne budynku oraz szachty instalacyjne.